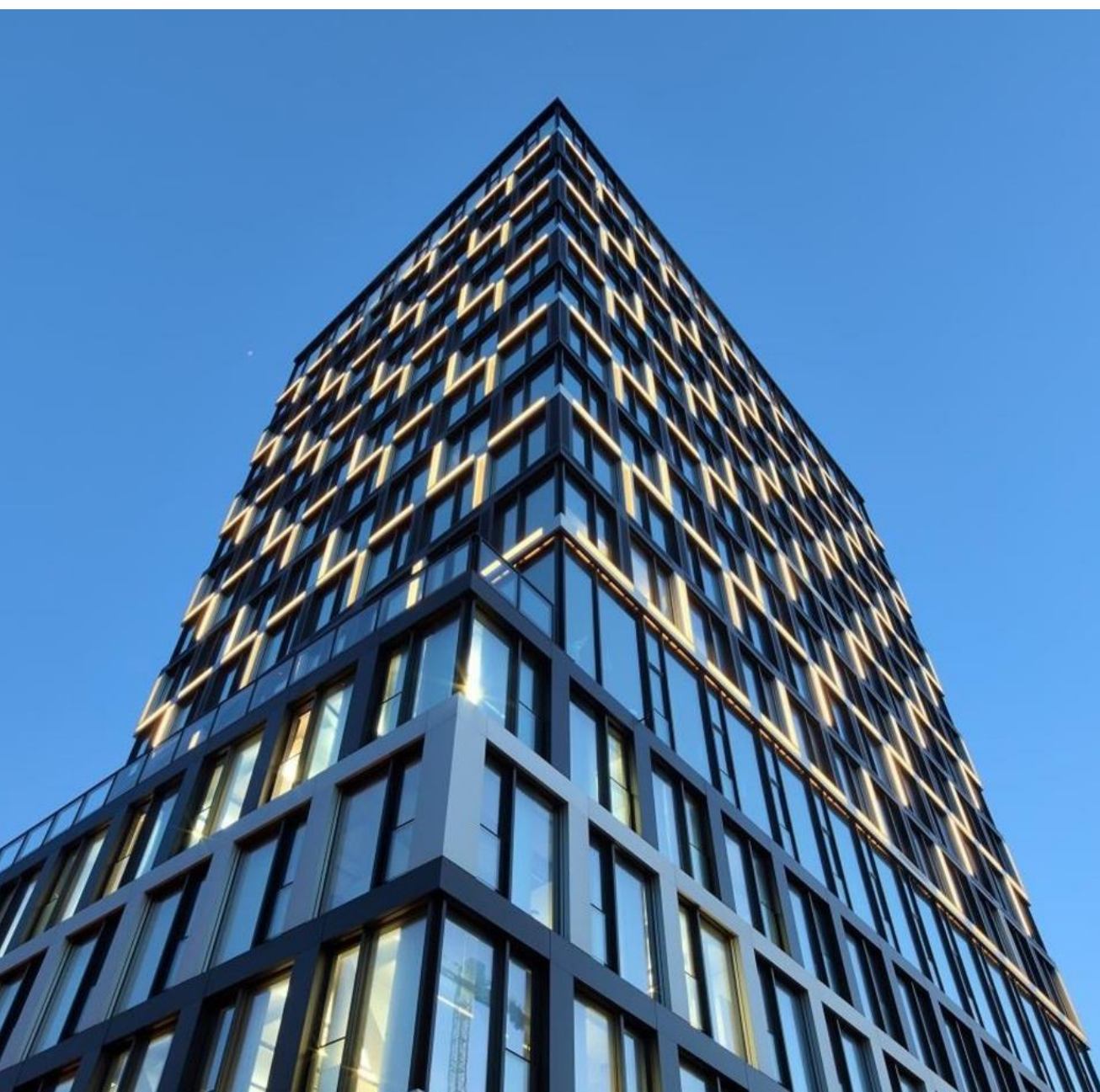




BVT Unternehmensgruppe Munich Fund Summit

TiAM 7.5.2026 – Großbatteriespeicher als Investmentchance für Investoren



Inhalte

- 01 Die BVT Unternehmensgruppe
- 02 Stromsystem vor Herausforderungen
- 03 Lösungsmöglichkeiten / Batteriespeicher
- 04 Fondskonzept der BVT
- 05 Risiken / Disclaimer

Die BVT Unternehmensgruppe



BVT ist seit 50 Jahren ein unabhängiger Assetmanager



Energie & Infrastruktur hat bei der BVT Unternehmensgruppe Tradition

Meilensteine

- Eigentümerfamilie von Scharfenberg betreibt seit **1890** Wasserkraftwerk in Nordhessen
- **1988** erster Fonds in Deutschland zur Finanzierung eines Windparks – seinerzeit größter Windpark in Europa
- **1996** erste private Finanzierung einer kommunalen Kläranlage in Deutschland
- **2023** Verwaltung des „Südwest Konsortiums“, 24,95% am Übertragungsnetz der EnBW (EK aktuell ca. 1,4 Mrd. EUR)
- **2024** „Sustainable Energy Fund“ (Wind/ PV, Batteriespeicher, Energieeffizienz) für institutionelle Investoren (Artikel 9)

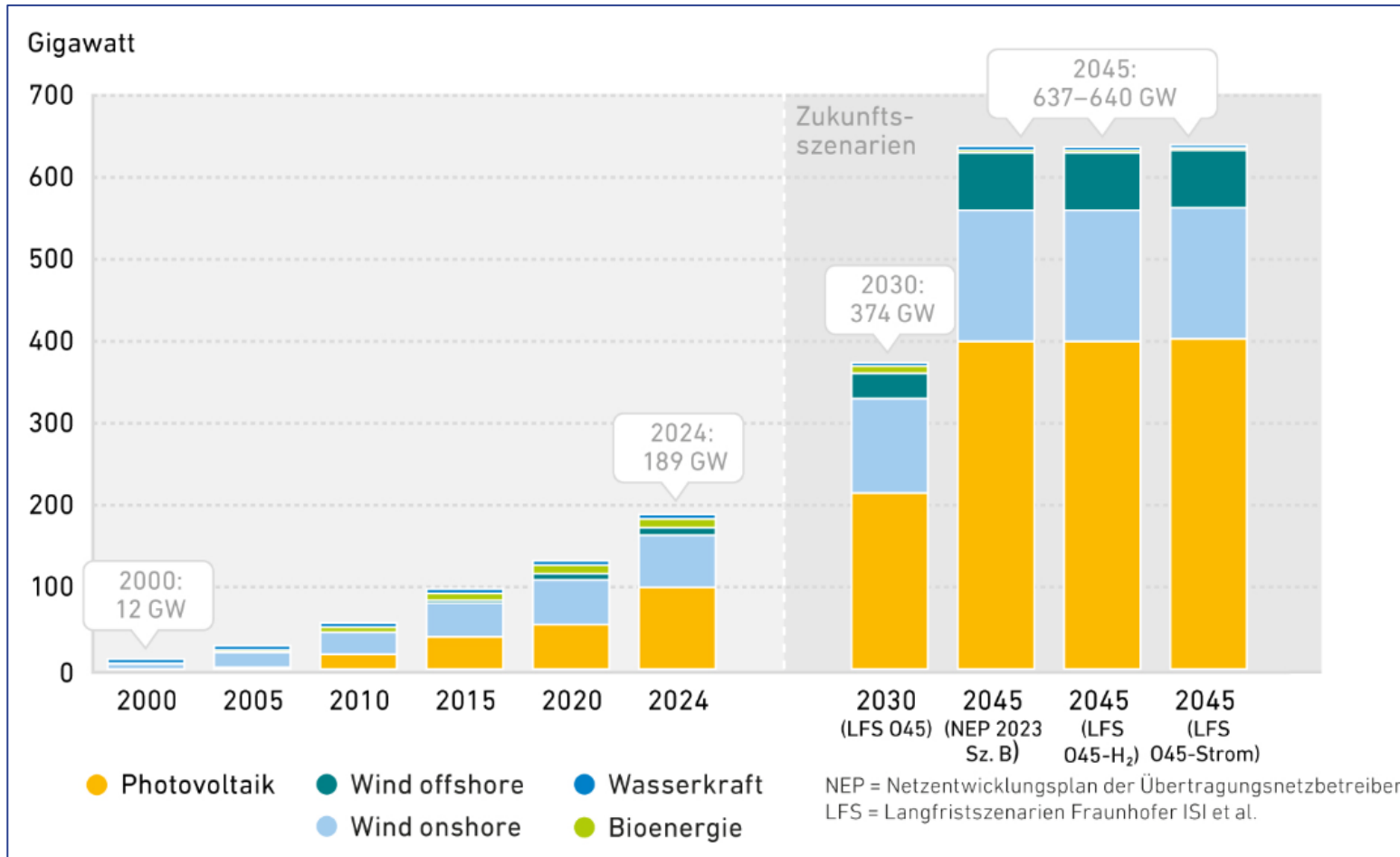
... sowie **aktuell** Fonds für Batteriespeicher in Vorbereitung



Das deutsche Stromsystem steht vor Herausforderungen



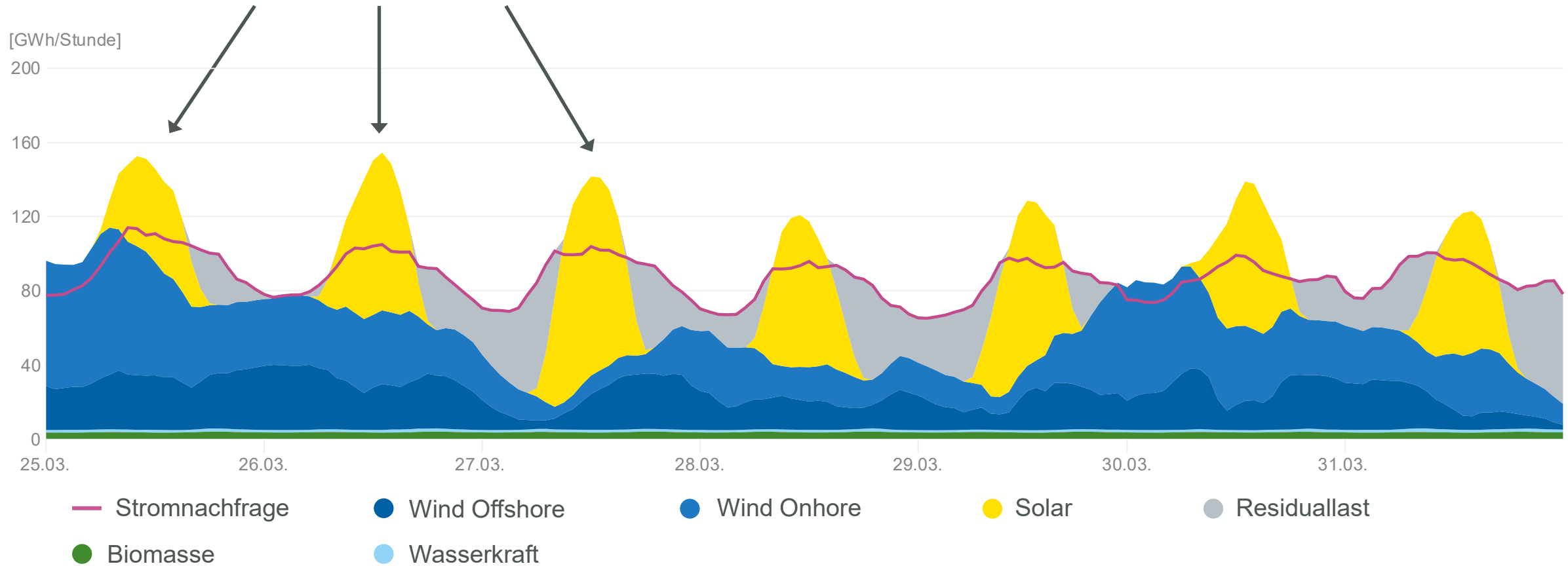
Starker Zubau der erneuerbaren Energien bis 2045



- Anteil der erneuerbaren Energien an Stromerzeugung:
 - Heute > 50 %
 - 2045: > 90 %
- Treiber:
 - Treibhausgasemissionen
 - Sektorkoppelung
 - „Friedensenergie“
 - Resilienz
 - Wirtschaftlichkeit

Zunehmend schwankende Stromerzeugung

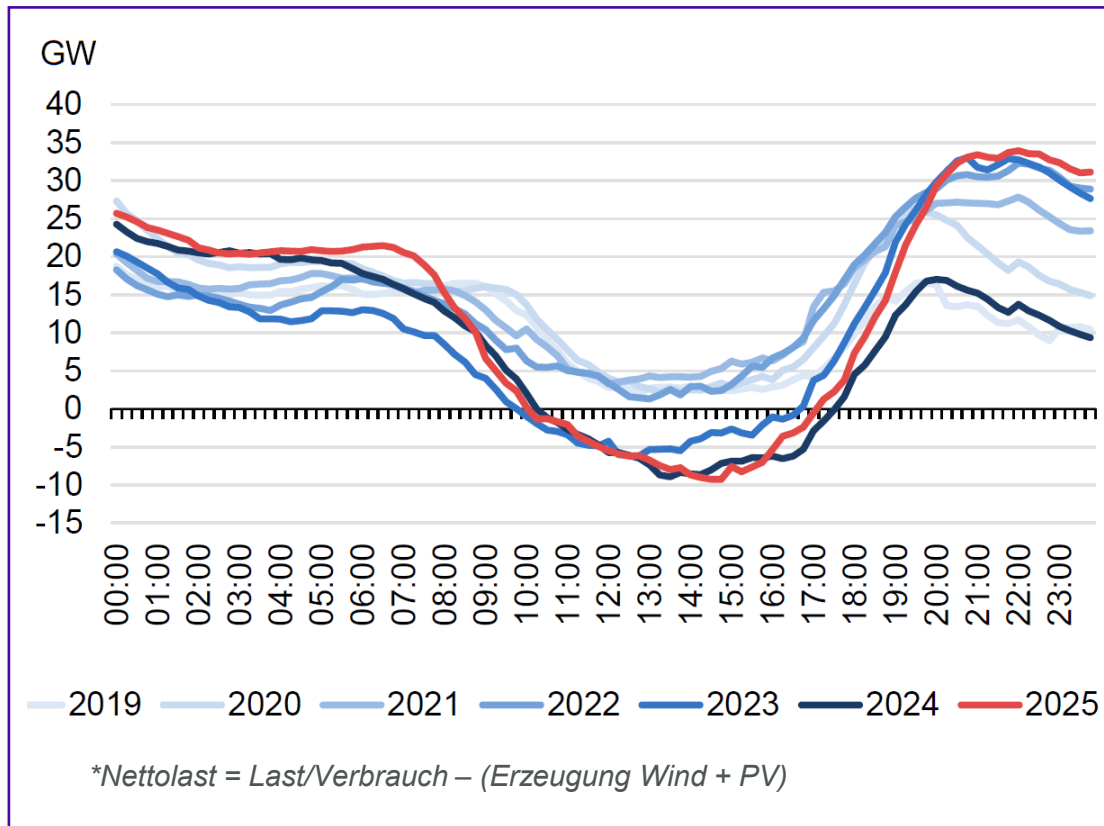
Die Stromerzeugung aus erneuerbaren Energien übersteigt zeitweise die Nachfrage



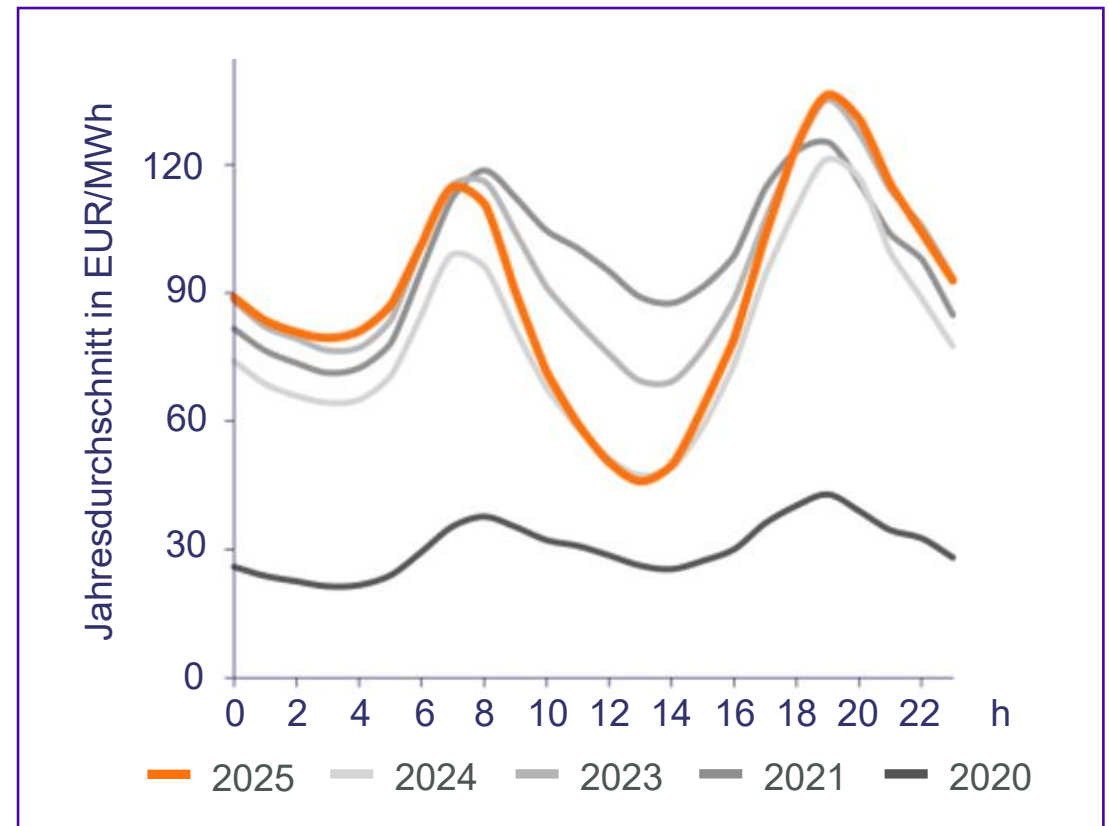
Quellen: be.storageed (2024): Ausbau der Batteriespeicher; Agora Energiewende (2026), Agorameter, Stromerzeugung in Deutschland von 25.03.2026 bis 31.03.2026 bei einem angenommenen Anteil der erneuerbaren Energien von 81 %.

Die Volatilität am Strommarkt steigt

Nettolast* fällt vor allem zur Mittagszeit



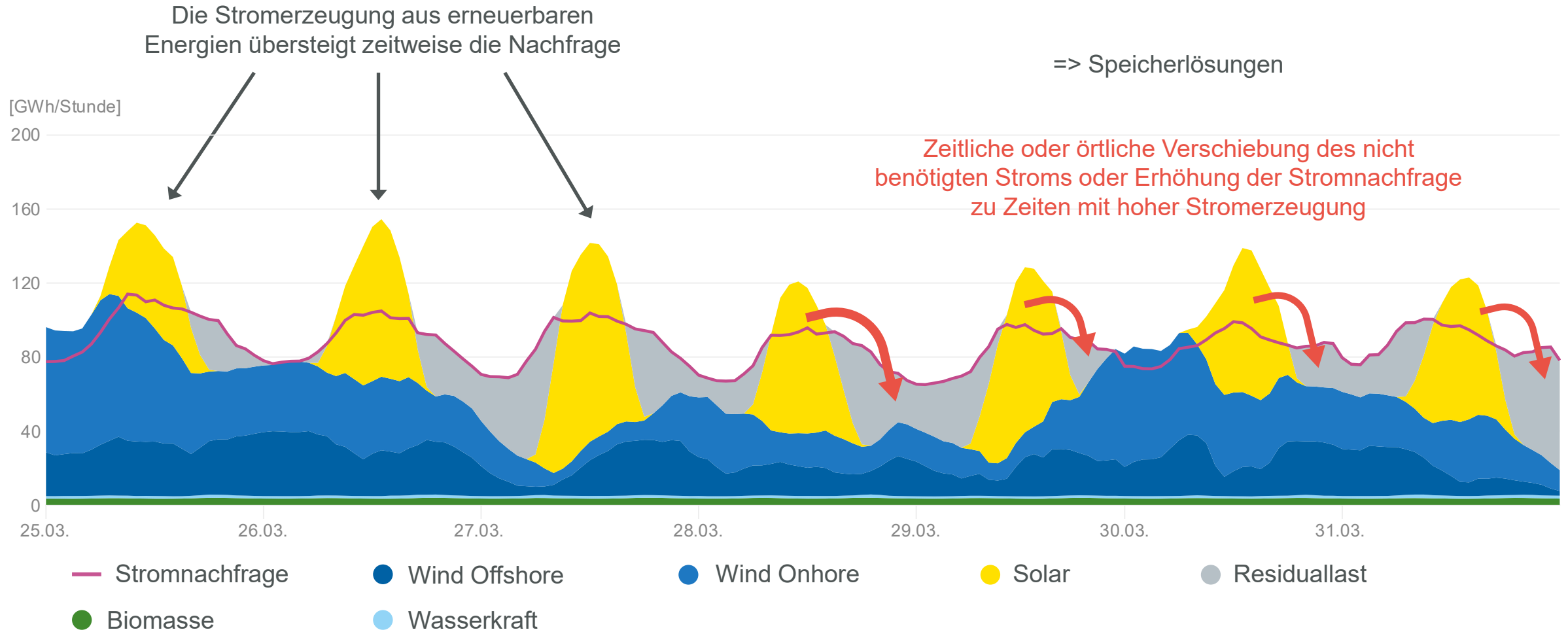
Strompreisvolatilität erhöht sich (“Duck Curve”)



Lösungsmöglichkeiten und die Rolle von Speichern



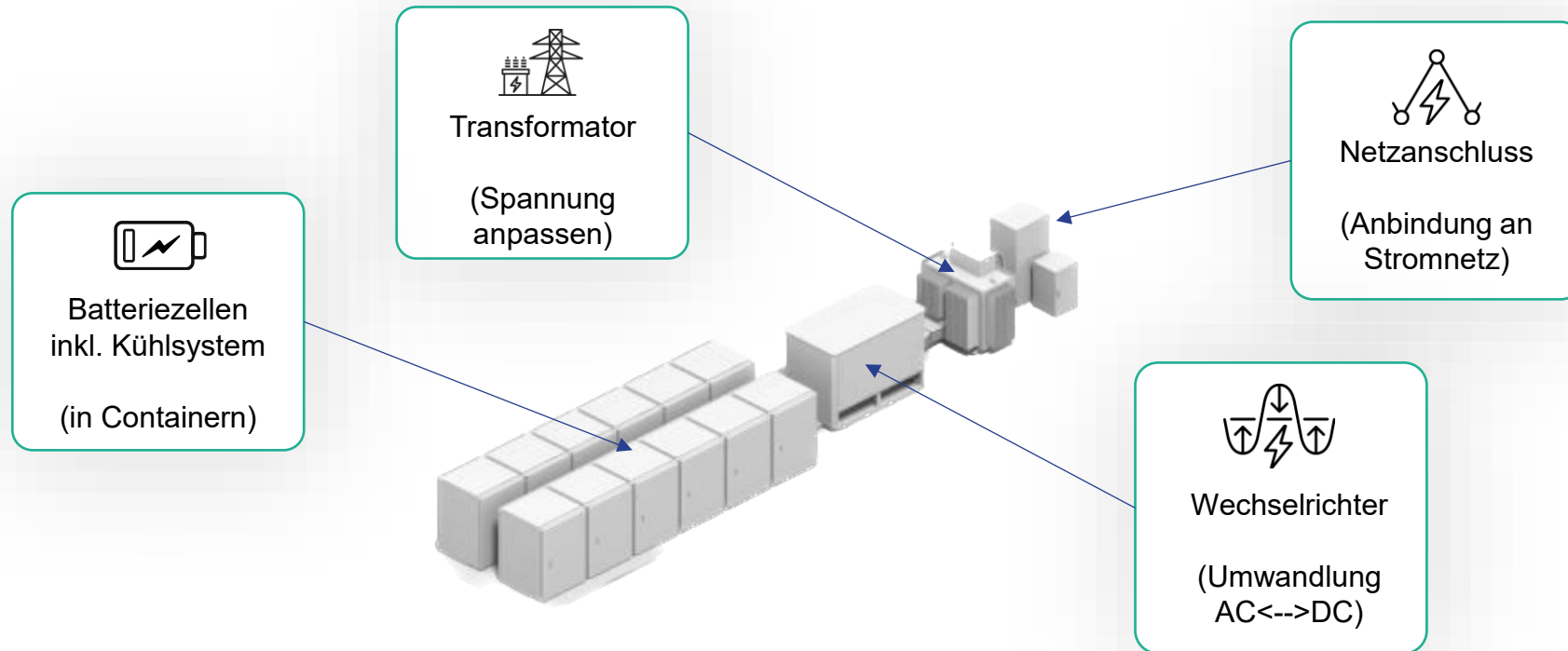
Wie geht man mit schankender Stromerzeugung um?



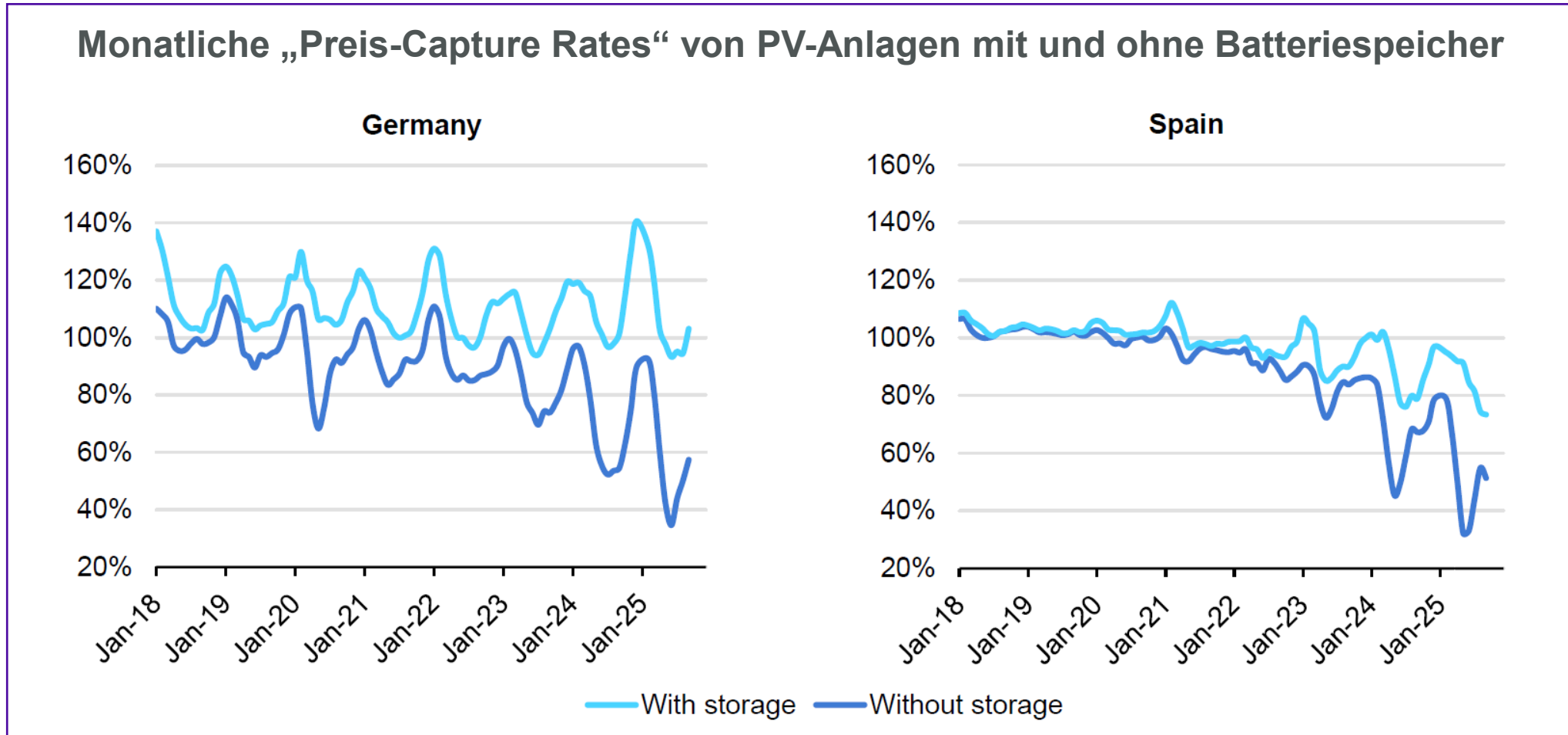
Quelle: be.storaged (2024): Ausbau der Batteriespeicher; Agora Energiewende (2026), Agorameter, Stromerzeugung in Deutschland von 25.03.2026 bis 31.03.2026 bei einem angenommenen Anteil der erneuerbaren Energien von 81 %

Woraus besteht ein Batteriespeichersystem (BESS)?

BESS => Battery Energy Storage System

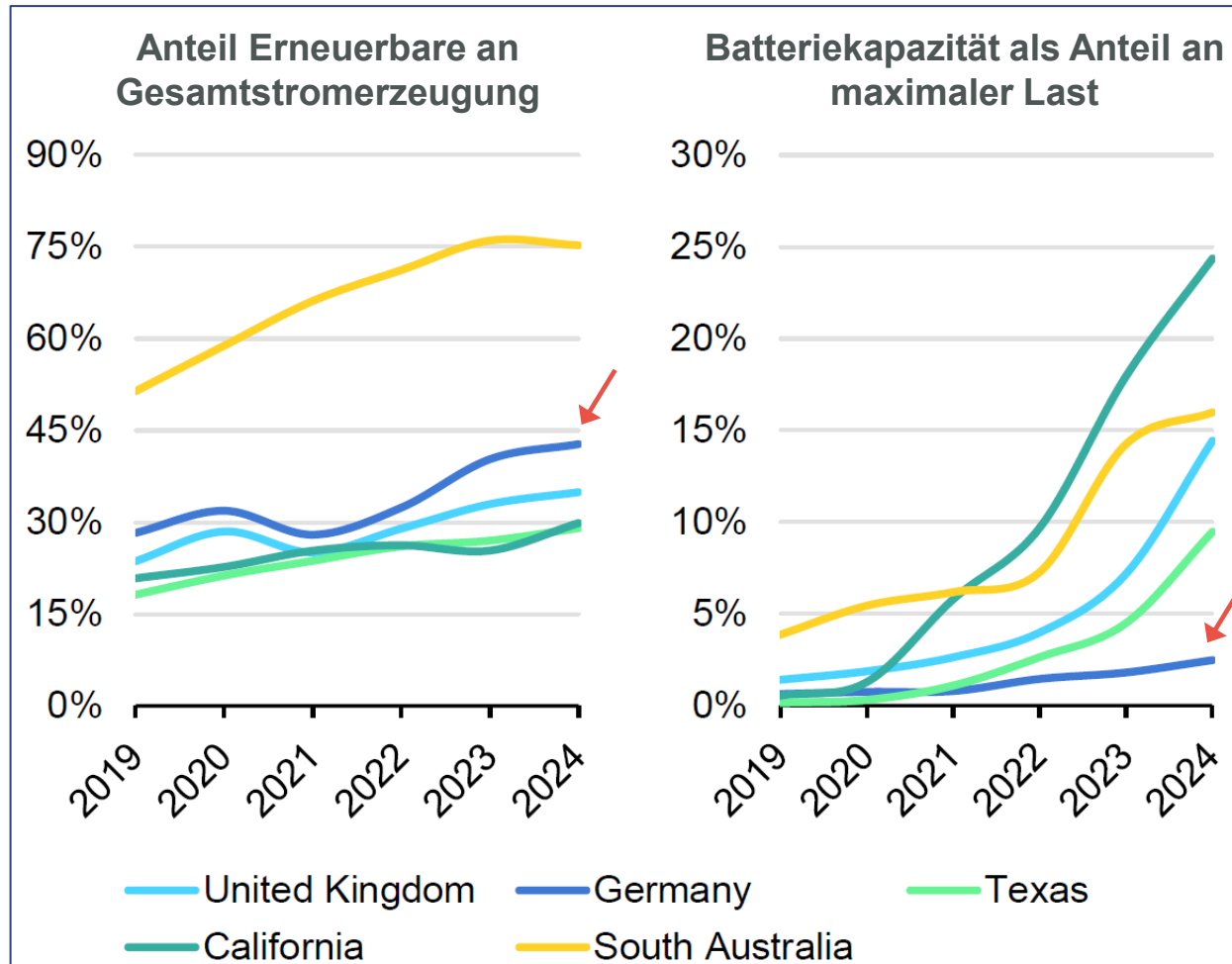


Batteriespeicher sichern Erlöse von Erneuerbaren ab



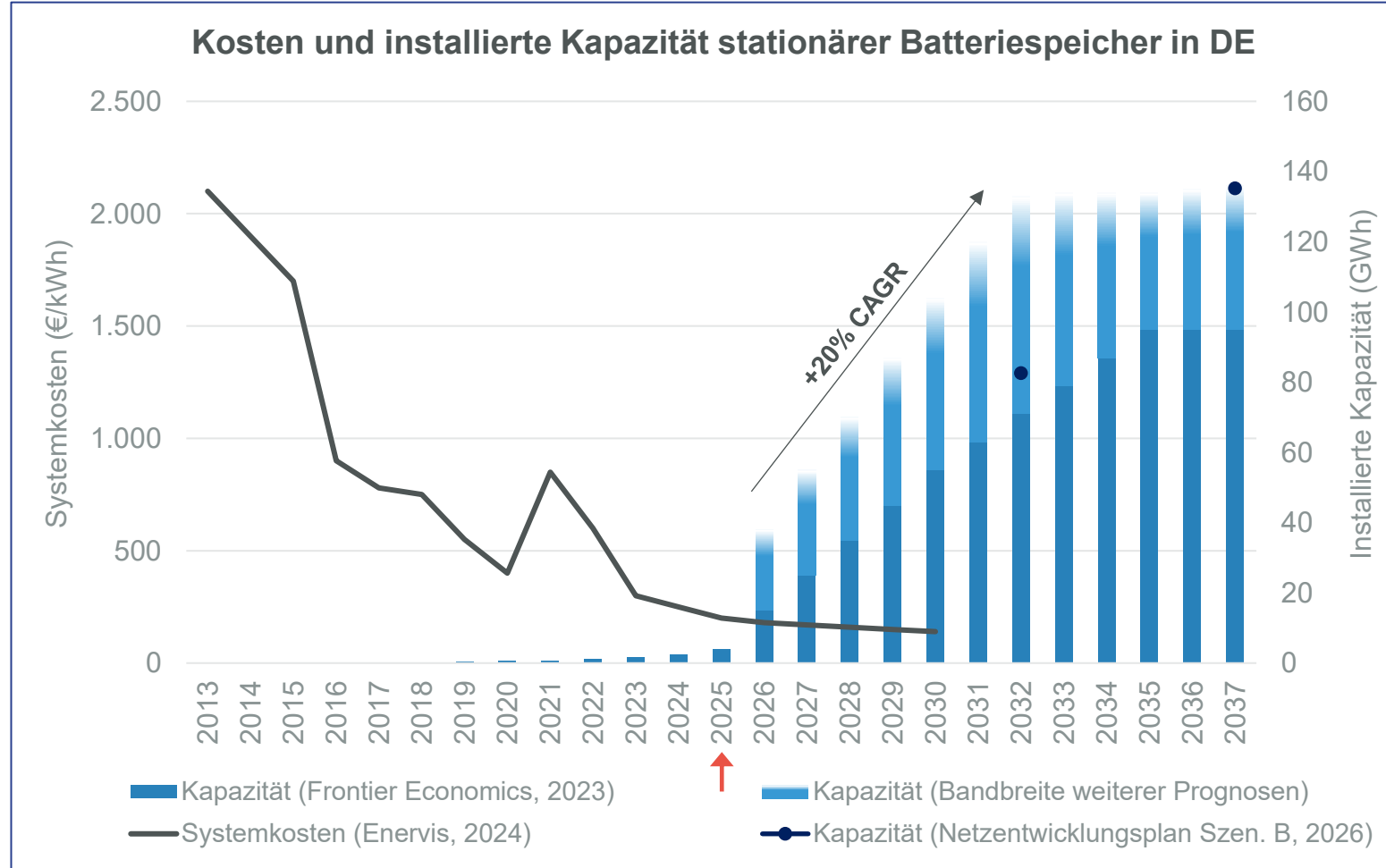
Quellen: IEA 2026; Electricity 2026 - Analysis and forecast to 2030, <https://www.iea.org/reports/electricity-2026>, License: CC BY 4.0.

Deutschland hat Nachholbedarf bzgl. Batteriespeicher



Andere Märkte sind bereits (deutlich) weiter bzgl. Speicherzubau, Deutschland hat Nachholbedarf

Batteriespeicher werden ein integraler Baustein sein



- Massive Kostendegression von Batteriespeichern
- Technologie ist technisch ausgereift und verfügbar
- Batteriespeicher profitieren von steigender Volatilität am Strommarkt
- Wirtschaftlichkeit und technischer Reifegrad führen zu starkem Wachstum in den kommenden Jahren

Das Fondskonzept der BVT



Highlights des BVT Batteriespeicher Fonds



Jahrzehntelange Erfahrung

Auflage von 24 Publikumsfonds mit Energiefokus seit 1989



Gesicherte Pipeline & schnelle Rückflüsse

bestehende Projektpipeline (mit Netzanschluss) & Ausschüttungen ab Betriebsjahr 1



Starker Exklusivpartner

Batteriespeicher-Pionier und -Experte mit ausgewiesenem Batteriespeicher Track Record



Publikums-AIF (in Planung)

ab 10.000,- Euro



Eingespieltes und erfahrenes Team

> 1.000 MW Transaktionen und Management, Kernteam arbeitet seit Jahren zusammen (Ex-MEAG)



Zugang zu Batteriespeicher-Investments

BVT ermöglicht Privatanlegern Teilhabe an Trendthema BESS

Ihr Ansprechpartner



Martin Krause
Geschäftsführer

**BVT Beratungs-, Verwaltungs- und Treuhandgesellschaft
für internationale Vermögensanlagen mbH**

Tölzer Strasse 2
82031 Grünwald
Tel.: + 49 89 38165-206
Mobil: +49 162 2853402
Email: martin.krause@bvt.de

Risikohinweise

05



Risikohinweise (1/3)

Ausgewählte Risiken der Anlage:

Wertentwicklung

- Es kann keine Zusicherung gegeben werden, dass die Ziele der Anlagepolitik erreicht werden. Anleger müssen berücksichtigen, dass Vermögensanlagen neben den Chancen auf Erträge auch Risiken beinhalten. Der Preis der Kommanditanteile kann sowohl steigen als auch fallen, und ihr Wert ist nicht garantiert.

Blind-Pool-Risiko

- Die Beteiligung an der Gesellschaft stellt eine Beteiligung an einem sogenannten Blind-Pool dar, d.h. dass die zur Erzielung der in Aussicht gestellten Rendite erforderlichen Vermögensanlagen weder identifiziert noch bewertet oder vertraglich bereits angebunden sind. Es besteht daher das Risiko, dass nicht in ausreichendem Umfang geeignete Vermögensgegenstände identifiziert werden können, die Diversifikation nicht erreicht werden kann, das von den Anlegern zugesagte Kapital nicht oder nicht vollumfänglich abgerufen wird, sowie sich die Investitionen der Gesellschaft zeitlich verzögern, so dass die Anlageziele der Gesellschaft nicht erreicht werden können.

Platzierungsrisiko

- Die im Rahmen dieses Emissionsdokuments sowie sonstiger Unterlagen dargestellten wirtschaftlichen Informationen zur Gesellschaft wurden jeweils unter den Annahmen erstellt, dass die Gesellschaft ausreichende Kapitalzusagen erhält. Sollte die Gesellschaft nicht die jeweils unterstellten Kapitalzusagen erhalten, können unter Umständen die Anlageziele der Gesellschaft nicht erreicht werden.

Risikohinweise (2/3)

Allgemeine Konjunktur- und Marktbedingungen

- Der Erfolg der Geschäftstätigkeit der Gesellschaft kann durch die herrschenden Konjunktur- und Marktbedingungen beeinträchtigt werden, wie etwa Zinsen, Verfügbarkeit von Eigen- und Fremdkapital, Inflationsraten, Wechselkurse, wirtschaftliche Unsicherheit, Einschränkungen in der Leistungsfähigkeit von Vertragspartnern, Unterbrechung von Lieferketten, Änderung der Strommarktpreise, Gesetzesänderungen, Gerichtsurteile, Markt- und Handelsbeschränkungen und weitere Gegebenheiten im In- und Ausland. Diese Probleme können die Höhe und die Schwankungsbreite der Preise sowie die Liquidität der von der Gesellschaft gehaltenen Vermögensgegenstände beeinflussen. Volatilität und Mangel an Liquidität können die Ertrags- und Zahlungsfähigkeit der Gesellschaft beeinträchtigen bzw. zu Wertminderungen und Verlusten führen.

Risiko der Änderung der regulatorischen Rahmenbedingungen

- Es kann nicht ausgeschlossen werden, dass auf internationaler, europäischer und nationaler Ebene einschneidende zusätzliche Regulierungen und Beschränkungen für Aktivitäten auf den Finanzmärkten beschlossen werden. Es kann noch nicht abgesehen werden, ob bzw. in welchem Umfang weitere Regulierungen und Beschränkungen eingeführt werden und welche Auswirkungen diese auf die Gesellschaft und die Vermögenswerte, in die die Gesellschaft investiert, und/oder die Dienstleister der Gesellschaft, haben werden. Zusätzliche regulatorische und administrative Anforderungen können insbesondere zu erhöhten Kosten der Gesellschaft und/oder der Vermögenswerte, in die die Gesellschaft investiert, führen und somit letztlich eine Reduktion bzw. ein Ausbleiben von Ausschüttungen der Gesellschaft an seine Anleger nach sich ziehen.

Risikohinweise (3/3)

Nachhaltigkeitsrisiken von Vermögensgegenständen

- Anlageentscheidungen werden unter Berücksichtigung von Nachhaltigkeitsrisiken getroffen. Die Nachhaltigkeitsrisiken, die einen negativen Einfluss auf die Rendite der Gesellschaft haben können, werden in Umwelt-, Sozial- und Governance-Aspekte („ESG“) unterteilt. Zu den Umweltaspekten kann z.B. der Klimaschutz zählen, zu den sozialen Aspekten z.B. die Einhaltung von Vorgaben zur Sicherheit am Arbeitsplatz und die Berücksichtigung der Einhaltung von Arbeitnehmerrechten, sowie zu den Governance-Aspekten z.B. die Verhinderung von Korruption, Bestechung und Geldwäsche. Das Nachhaltigkeitsrisiko kann dabei entweder eine eigene Risikoart darstellen oder auf andere für die Gesellschaft relevante Risikoarten wie Marktrisiko, Liquiditätsrisiko, Kreditrisiko oder operationelles Risiko verstärkend einwirken und in diesem Zusammenhang mitunter wesentlich zum Gesamtrisiko der Gesellschaft beitragen. Zusätzlich sind der AIFM bzw. der Gesellschaft einem Reputationsrisiko als einer wesentlichen Ausprägung von Nachhaltigkeitsrisiken ausgesetzt. Beispielsweise können finanzielle Schäden infolge von sich negativ auf den Wert der Gesellschaft auswirkender Ereignisse, Entwicklungen oder Verhaltensweisen entstehen, oder das Unterlassen ausreichender nachhaltiger Aktivitäten kann Vertrauensverluste bei den Anlegern und Vertragspartnern auslösen.

Risiken bei Investitionen in Erneuerbare Energien und Batteriespeicherlösungen

- Der Erfolg von Investitionen in Erneuerbare Energien und Batteriespeicherlösungen hängt zunächst davon ab, ob die kalkulierten Kosten für den Bau und die Instandhaltung der Anlagen eingehalten werden und ob die Annahmen der Anlagenhersteller über die technische Leistungsfähigkeit und den Verschleiß zutreffen. Abweichungen vom prognostizierten Ertrag aufgrund von Klimaschwankungen und baulichen Veränderungen auf Nachbargrundstücken (insbesondere eine Verschattung von Sonnen und Windenergieanlagen) können ebenfalls negative Auswirkungen haben, sofern diese mit Batteriespeichern gekoppelt werden (Co-Location). Es besteht das Risiko, dass sich bei einer Änderung oder Aufhebung der gesetzlichen Bestimmungen zu den Einspeisevergütungen, Netzentgelten oder bei verfehlten Annahmen über die künftigen Marktpreise die Höhe der Vergütungen aus dem Verkauf der produzierten Energie reduziert.
- Batteriespeicher werden i. d. R. an Dritte für den Betrieb gegen ein Entgelt vermietet. Bei einem Ausfall der Gegenpartei (des Mieters) besteht somit das Risiko von Einnahmereduzierungen bis hin zum kompletten Ausfall. Beim Mieter besteht ein Bonitätsrisiko.

Die Anlegerinnen und Anleger gehen mit unternehmerischen Beteiligungen eine langfristige Bindung ein. Sie sollten daher bei ihrer Anlageentscheidung alle in Betracht kommenden Risiken einbeziehen. Diese können hier nicht vollständig erläutert werden. Für eine Anlageentscheidung maßgebliche Beschreibung der Risiken und sonstiger wesentlicher Einzelheiten im Emissionsdokument. Diese Unterlage ist in ihrer jeweils aktuellen Fassung kostenlos und in deutscher Sprache bei der BVT Beratungs-, Verwaltungs- und Treuhandgesellschaft für internationale Vermögensanlagen mbH, Tölzer Straße 2, 82031 Grünwald, erhältlich.

Disclaimer

Allgemeine Hinweise

Dies ist eine Marketing-Anzeige. Bei der beschriebenen Investitionsidee handelt es sich um eine reine Konzeptbeschreibung eines Fonds für Batteriespeicher.

Mit der Beteiligung an einem AIF (Alternativer Investment Fonds) geht der Anleger eine langfristige Bindung ein, die mit Risiken verbunden ist. Der Anleger sollte daher bei seiner Anlageentscheidung alle in Betracht kommenden Risiken einbeziehen. Für einen AIF erfolgt die für eine Anlageentscheidung maßgebliche Beschreibung der Risiken und sonstiger wesentlicher Einzelheiten im Emissionsdokument. Diese Unterlage ist in ihrer jeweils aktuellen Fassung kostenlos und in deutscher Sprache bei der BVT Beratungs-, Verwaltungs- und Treuhandgesellschaft für internationale Vermögensanlagen mbH, Tölzer Straße 2, 82031 Grünwald, erhältlich.

Details zu nachhaltigkeitsrelevanten Aspekten gemäß der Verordnung (EU) 2019/2088 ("Offenlegungsverordnung") sind im Rahmen der Emissionsdokumente verfügbar. Bei der Entscheidung, in einen AIF zu investieren, sollten alle Eigenschaften oder Ziele des beworbenen AIF berücksichtigt werden, wie sie im Emissionsdokument oder im Jahresbericht beschrieben sind.

Vertraulichkeit

Die in dieser Marketing-Anzeige enthaltenen Informationen sind vertraulich zu behandeln und nicht an Dritte weiterzugeben, sofern diese nicht zur Berufsverschwiegenheit verpflichtet sind (wie z.B. Rechtsanwälte und Steuerberater).

Prognosen und steuerliche Behandlung

Frühere Wertentwicklungen sowie Prognosen sind kein verlässlicher Indikator für die künftige Wertentwicklung. Bei den dargestellten Szenarien handelt es sich um Schätzungen der zukünftigen Wertentwicklung, die auf Erkenntnisse aus der Vergangenheit und/oder den aktuellen Marktbedingungen beruhen und kein exakter Indikator sind. Wie viel Sie tatsächlich erhalten, hängt davon ab, wie sich der Markt entwickelt.

Die zukünftige Wertentwicklung unterliegt der Besteuerung, die von der persönlichen Situation des jeweiligen Anlegers abhängig ist und sich in der Zukunft ändern kann. Die Anlage kann zu einem finanziellen Verlust führen, da keine Kapitalgarantie besteht.